



Τεχνικά χαρακτηριστικά

IE-HpS

Παραγωγή ZNX κατά την καλοκαιρινή περίοδο

09/2023

IE-HpS

Παραγωγή ΖΝΧ κατά την καλοκαιρινή περίοδο



Νέα σειρά αντλιών θερμότητας Inventure Energy 2023

- ✓ Νέος σχεδιασμός
- ✓ Αναβαθμισμένο λογισμικό
- ✓ Προστατευτικό εναλλάκτη θερμότητας
- ✓ Νέο app για έλεγχο μέσω WiFi
- ✓ Monoblock μονάδες από 20 έως 750kW

IE-HpS Μονοφασικές

*Προσθήκη κατόπιν παραγγελίας:

- Wi-Fi

- Προστατευτικό εναλλάκτη



		IE-HpS100 SDCi		IE-HpS130 SDCi		IE-HpS150 SDCi	
Παροχή ρεύματος		1PH/220-240V/13.7A		1PH/220-240V/15.8A		1PH/220-240V/16.8A	
Μέγιστη ισχύς εισόδου (kW)		3.15		3.62		3.86	
*Θερμική ισχύς 1 (kW)	COP	19.20	8.52	22.02	8.47	23.42	8.42
*Θερμική ισχύς 2 (kW)	COP	16.70	7.09	19.15	7.07	20.38	7.04
Ρυθμός παραγωγής 1 (L/h)		471		540		575	
Ρυθμός παραγωγής 2 (L/h)		410		470		500	
Τύπος συμπιεστή		Twin Rotary BLDC DA250					
Ανεμιστήρες		F550S					
Εναλλάκτης Θερμότητας A/R		100x100x1R (1.8)					
Εναλλάκτης Θερμότητας W/R		Shell and Tube IECu200-500/22.5					
Inverter Drive Συμπιεστή		GD20 4kW					
Inverter Drive Ανεμιστήρων		GD20 0.4kW					
Controllers		Macon C2					
Ψυκτικό ρευστό		R32					
Buffer Tank (lt)		20					
Διαστάσεις (mm)		L1485 W452 H1157					
Βαφή		Boatlac, χρώμα θαλάσσης					
Βάρος (kg)		103.1		122.3		122.3	
Στάθμη θορύβου (dB)		48					

*Θερμική ισχύς 1: Θερμ. περιβάλλοντος 18°C | Θερμ. νερού 20°C/55°C

*Θερμική ισχύς 2: Θερμ. περιβάλλοντος 12°C | Θερμ. νερού 20°C/55°C

IE-HpS Τριφασικές

*Προσθήκη κατόπιν παραγγελίας:

- Wi-Fi

- Προστατευτικό εναλλάκτη



		IE-HpS100 TDCi		IE-HpS140 TDCi		IE-HpS180 TDCi	
Παροχή ρεύματος		3PH/380-420V/7.5A		3PH/380-420V/9.2A		3PH/380-420V/12.1A	
Μέγιστη ισχύς εισόδου (kW)		2.98		3.69		4.82	
*Θερμική ισχύς 1 (kW)	COP	18.82	8.73	23.88	9.01	30.81	8.81
*Θερμική ισχύς 2 (kW)	COP	16.34	7.26	20.74	7.49	26.76	7.38
Ρυθμός παραγωγής 1 (L/h)		462		586		757	
Ρυθμός παραγωγής 2 (L/h)		401		509		657	
Τύπος συμπιεστή		Twin Rotary BLDC DA250					
Ανεμιστήρες		F550S					
Εναλλάκτης Θερμότητας A/R		100x100x1R (1.8)				100x100x2R (1.8)	
Εναλλάκτης Θερμότητας W/R		Shell and Tube IECu200-500/22.5				Shell and Tube IECu200-700/30	
Inverter Drive Συμπιεστή		GD20 5.5kW				GD20 7.5kW	
Inverter Drive Ανεμιστήρων		GD20 0.75kW					
Controllers		Macon C2					
Ψυκτικό ρευστό		R32					
Buffer Tank (lt)		20					
Διαστάσεις (mm)		L1485 W452 H1157					
Βαφή		Boatlac, χρώμα θαλάσσης					
Βάρος (kg)		108.2		127.3		140.3	
Στάθμη θορύβου (dB)		48					

*Θερμική ισχύς 1: Θερμ. περιβάλλοντος 18°C | Θερμ. νερού 20°C/55°C

*Θερμική ισχύς 2: Θερμ. περιβάλλοντος 12°C | Θερμ. νερού 20°C/55°C

IE-HpS Τριφασικές

*Προσθήκη κατόπιν παραγγελίας:

- Wi-Fi

- Προστατευτικό εναλλάκτη



	IE-HpS220 TDCi		IE-HpS270 TDCi		IE-HpS360 TDCi		
Παροχή ρεύματος	3PH/380-420V/15.8A		3PH/380-420V/17.1A		3PH/380-420V/23.2A		
Μέγιστη ισχύς εισόδου (kW)	6.32		6.85		9.27		
*Θερμική ισχύς 1 (kW)	COP	39.43	8.48	42.56	8.44	59.83	8.33
*Θερμική ισχύς 2 (kW)	COP	34.27	7.16	36.99	7.13	52.05	7.31
Ρυθμός παραγωγής 1 (L/h)	968		1045		1469		
Ρυθμός παραγωγής 2 (L/h)	841		908		1278		
Τύπος συμπιεστή	Twin Rotary BLDC ATQ420H				Scroll BLDC 5CD067		
Ανεμιστήρες	F550S				2x F550S		
Εναλλάκτης Θερμότητας A/R	100x100x2R		100x100x3R		100x150x2R		
Εναλλάκτης Θερμότητας W/R	Shell and Tube IECu200-700/30		Shell and Tube IECu200-1000/30				
Inverter Drive Συμπιεστή	GD20 7.5kW				GD20 15kW		
Inverter Drive Ανεμιστήρων	GD20 0.75kW						
Controllers	Macon C2						
Ψυκτικό ρευστό	R32						
Buffer Tank (lt)	20						
Διαστάσεις (mm)	L1485 W452 H1157				L1485 W452 H1657		
Βαφή	Boatlac, χρώμα θαλάσσης						
Βάρος (kg)	140.3		169.6		193.1		
Στάθμη θορύβου (dB)	58						

*Θερμική ισχύς 1: Θερμ. περιβάλλοντος 18°C | Θερμ. νερού 20°C/55°C

*Θερμική ισχύς 2: Θερμ. περιβάλλοντος 12°C | Θερμ. νερού 20°C/55°C

IE-ΗρS Τριφασικές

*Προσθήκη κατόπιν παραγγελίας:

- Wi-Fi

- Προστατευτικό εναλλάκτη



		IE-ΗρS450 TDCi		IE-ΗρS550 TDCi		
Παροχή ρεύματος		3PH/380-420V/31.4A		3PH/380-420V/39.5A		
Μέγιστη ισχύς εισόδου (kW)		12.55		15.82		
*Θερμική ισχύς 1 (kW)	COP	83.12	8.93	103.77	8.47	
*Θερμική ισχύς 2 (kW)	COP	71.29	7.58	89.13	7.30	
Ρυθμός παραγωγής 1 (L/h)		2042		2549		
Ρυθμός παραγωγής 2 (L/h)		1751		2189		
Τύπος συμπιεστή		Scroll BLDC 5CD067		Scroll BLDC 5CD081		
Ανεμιστήρες		2x F550S		3x F550S		-
Εναλλάκτης Θερμότητας A/R		100x150x3R		100x200x3R		
Εναλλάκτης Θερμότητας W/R		Shell and Tube IECu200-100/45		2x Shell and Tube IECu200-100/45		
Inverter Drive Συμπιεστή		GD20 15kW		GD20 18.5kW		-
Inverter Drive Ανεμιστήρων		GD20 0.75kW		GD20 1.5kW		-
Controllers		Macon C2				
Ψυκτικό ρευστό		R32				
Buffer Tank (lt)		40				
Διαστάσεις (mm)		L1485 W452 H1657		L1485 W452 H2157		-
Βαφή		Boatlac, χρώμα θαλάσσης				
Βάρος (kg)		223.1		252.5		-
Στάθμη θορύβου (dB)		58				

*Θερμική ισχύς 1: Θερμ. περιβάλλοντος 18°C | Θερμ. νερού 20°C/55°C

*Θερμική ισχύς 2: Θερμ. περιβάλλοντος 12°C | Θερμ. νερού 20°C/55°C

Τεχνολογία Full Inverter (Συμπιεστές, κυκλοφορητές, ανεμιστήρες)



Οι αντλίες θερμότητας Inventive Energy είναι μοναδικές, καθώς χρησιμοποιούν ρυθμιστές στροφών (Inverter Drives) με οθόνη, οι οποίοι παραμετροποιούνται ειδικά για κάθε εφαρμογή, έτσι ώστε να οδηγούν με τον βέλτιστο τρόπο τους ηλεκτροκινητήρες του συστήματος (συμπιεστές, ανεμιστήρες, κυκλοφορητές) επιτυγχάνοντας τη μέγιστη ενεργειακή απόδοση.

Επιπλέον, οι ρυθμιστές στροφών συμβάλλουν στην αθόρυβη λειτουργία (στάθμη Θορύβου 38-58db), ενώ παράλληλα παρέχουν προστασία από αστάθειες της παροχής ρεύματος, από αστοχίες άλλων ηλεκτρικών εξαρτημάτων ή ακόμα και από μηχανικές βλάβες.

Συμπιεστές BLDC Inverter

Από τις πρώτες αντλίες θερμότητας που έχουν περάσει στην νέα γενιά των **BLDC** κινητήρων. Επωφελούμαστε από τα πλεονεκτήματα αυτού του τύπου κινητήρα, βελτιώνοντας ακόμα περισσότερο τις ενεργειακές αποδόσεις των μηχανημάτων μας.

Οι **Panasonic – GMCC** συμπιεστές, έχουν επιλεγεί γιατί πέρα από την αξιοπιστία, την αθόρυβη λειτουργία και τον μεγάλο χρόνο ζωής τους, παρέχουν και υψηλές αποδόσεις, γι' αυτό και αποτελούν μια από τις πιο δημοφιλείς και αξιόπιστες επιλογές στον χώρο.

R-32
Eco-friendly & Efficient

Panasonic



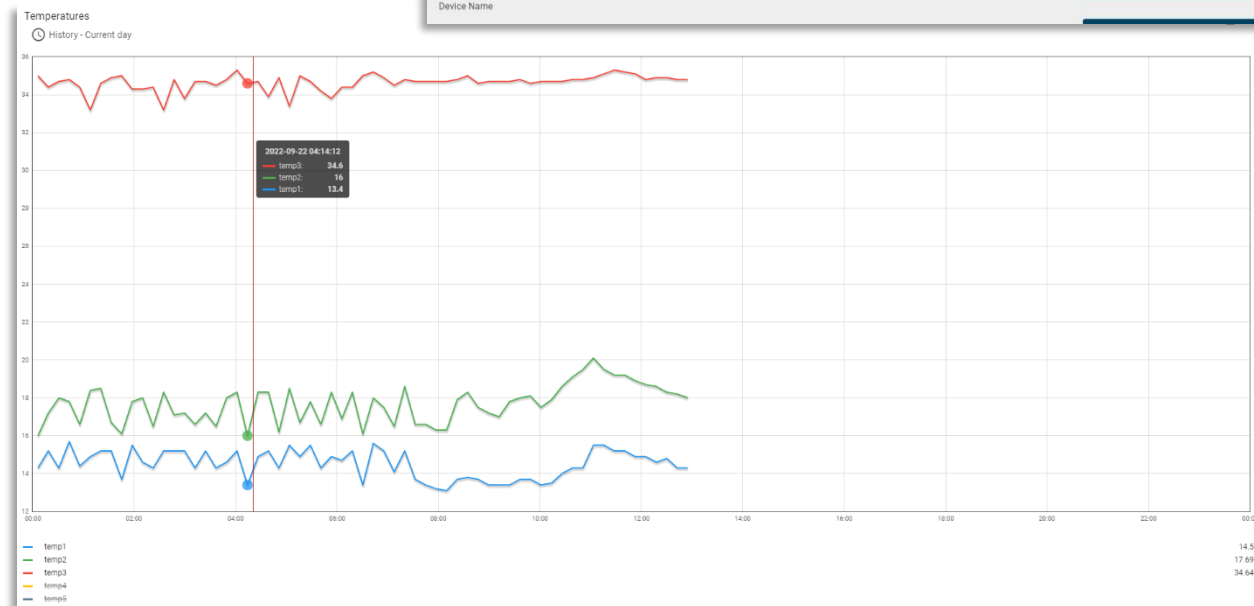
GMCC



Απομακρυσμένος Έλεγχος (Internet, Modbus)

Έλεγχος μέσω internet

Η μονάδα συνδέεται με Wi-Fi στο router της εγκατάστασης. Με αυτό τον τρόπο ο χρήστης έχει τον έλεγχο μέσω οποιασδήποτε συσκευής (smart phone, tablet, υπολογιστή) από οπουδήποτε και αν βρίσκεται, **ακόμα και εκτός σπιτιού**. Παράλληλα η συσκευή **καταγράφει** την λειτουργία της μονάδας. Ο χρήστης μπορεί σε πραγματικό χρόνο να παρακολουθήσει την λειτουργία της, αλλά και να ανατρέξει στο ιστορικό της.



Επιπλέον Πλεονεκτήματα

1. Οι αντλίες θερμότητας Inventive Energy δίνουν στον **χρήστη τη πλήρη δυνατότητα ελέγχου** του set point της θερμοκρασίας, σε αντίθεση με άλλους κατασκευαστές όπου το set point “κλειδώνεται σε κάποιο μικρό εύρος”. Για τις αντλίες θερμότητας Inventive Energy το εύρος λειτουργίας στον κύκλο θέρμανσης είναι από τους 30°C έως τους 68°C.

2. Παραγωγή Ζ.Ν.Χ. σε πραγματικό χρόνο - χωρίς μπόιλερ

Σε αντίθεση με τις συνηθισμένες αντλίες θερμότητας, η παραγωγή ζεστού νερού πραγματοποιείται σε πραγματικό χρόνο με εναλλάκτη θερμότητας 100% χάλκινο. Αυτή η αρχή λειτουργίας αυξάνει τον ενεργειακό βαθμό απόδοσης, αφού η μονάδα θερμαίνει την ακριβή ποσότητα νερού που έχει ανάγκη ο χρήστης, εξαλείφοντας την σπατάλη ενέργειας.

3. Ακόμα, οι αντλίες θερμότητας Inventive Energy είναι οι μοναδικές που **βάφονται** με την **ειδική βαφή** (boatlac) για την προστασία από υφάλμυρο περιβάλλον, γεγονός που αυξάνει σημαντικά τον χρόνο ζωής της μονάδας και εξασφαλίζει την διατήρησης της απόδοσης του εναλλάκτη απορρόφησης/αποβολής θερμότητας.

4. Δυνατότητα προσθήκης διάτρητης λαμαρίνας για την προστασία του εναλλάκτη από χαλάζι, χτυπήματα κλπ.

