



## Τιμοκατάλογος- Τεχνικά χαρακτηριστικά

### IECV-H

Θέρμανση – Ψύξη

10/2023

## IECV-H

Θέρμανση – Ψύξη



### Νέα σειρά αντλιών θερμότητας Inventure Energy 2023

- ✓ Νέος σχεδιασμός
- ✓ Αναβαθμισμένο λογισμικό
- ✓ Προστατευτικό εναλλάκτη θερμότητας
- ✓ Νέο app για έλεγχο μέσω WiFi
- ✓ Μονoblock μονάδες από 10 έως 750kW
- ✓ Νέα μοντέλα EVI για ψυχρές περιοχές (-20°C)

# IECV-H Μόνοφασικές

\*Τιμές προ Φ.Π.Α.

\*Συμπεριλαμβάνεται εισφορά ανακύκλωσης

\*Προσθήκη κατόπιν παραγγελίας:

• Wi-Fi: 132€

• Επιτοίχιος Θερμοστάτης/  
Remote Control: 145€

• Προστατευτικό εναλλάκτη:  
158€/243€/329€



	IECV-H100 SDCi		IECV-H130 SDCi		IECV-H150 SDCi	
Τιμή	4.874,28€		5.648,03€		6.563,30€	
Παροχή ρεύματος	1PH/220-240V/19.2A		1PH/220-240V/22.1A		1PH/220-240V/23.5A	
Μέγιστη ισχύς εισόδου (kW)	3.49		4.01		4.28	
*Θερμική ισχύς 1 (kW)	A 14.28	B 13.91	A 16.39	B 15.98	A 17.45	B 17.01
*Θερμική ισχύς 2 (kW)	A 12.17	B 11.92	A 13.98	B 13.70	A 14.88	B 14.59
COP 1	A 4.87	B 4.31	A 4.87	B 4.32	A 4.86	B 4.31
COP 2	A 4.17	B 3.76	A 4.18	B 3.76	A 4.17	B 3.75
*Ψυκτική ισχύς (kW)	A 11.55	B 9.51	A 13.22	B 11.44	A 14.05	B 12.16
COP	A 4.53	B 3.20	A 4.52	B 3.08	A 4.49	B 3.07
Τύπος συμπιεστή	Twin Rotary BLDC DA150		Twin Rotary BLDC ATF235			
Κυκλοφορητής Inverter	AMG 25-80/180			MAGI 25-80/180		
Ανεμιστήρες	S600F			2x S600F		
Εναλλάκτης Θερμότητας A/R	100x100x2R (1.8)		100x100x3R (1.8)		100x150x3R (1.8)	
Εναλλάκτης Θερμότητας Clima	Finned Copper Shell & Tube GBD07					
Inverter Drive Συμπιεστή	GD20 4kW					
Inverter Drive Ανεμιστήρων	GD20 0.75kW					
Controllers	Macon C2					
Ψυκτικό ρευστό	R32					
Διαστάσεις (mm)	L1485 W452 H1157			L1485 W452 H1657		
Βαφή	Boatlac, χρώμα θαλάσσης					
Βάρος (kg)	108.1		132.3		132.3	
Στάθμη θορύβου (dB)	48					

\*Θερμική ισχύς 1: Περιβάλλον 7°C → A(Fan Coil Units): Νερό 43°C/50°C – B(Καλοριφέρ): Νερό 49°C/60°C

\*Θερμική ισχύς 2: Περιβάλλον 2°C → A (Fan Coil Units): Νερό 43°C/50°C - B(Καλοριφέρ): : Νερό 49°C/60°C

\*Ψυκτική ισχύς : Νερό 12°C/7°C → A: Περιβάλλον 32°C - B: Περιβάλλον 43°C

# IECV-H Τριφασικές

\*Τιμές προ Φ.Π.Α.

\*Συμπεριλαμβάνεται εισφορά ανακύκλωσης

\*Προσθήκη κατόπιν παραγγελίας:

• Wi-Fi: 132€

• Επιτοίχιος Θερμοστάτης/  
Remote Control: 145€

• Προστατευτικό εναλλάκτη:  
158€/243€/329€



	IECV-H100 TDCi		IECV-H140 TDCi		IECV-H180 TDCi	
Τιμή	4.874,28€		5.488,49€		7.016,27€	
Παροχή ρεύματος	3PH/380-420V/8.2A		3PH/380-420V/10.2A		3PH/380-420V/13.2A	
Μέγιστη ισχύς εισόδου (kW)	3.28		4.06		5.29	
*Θερμική ισχύς 1 (kW)	A 13.91	B 13.52	A 17.65	B 17.15	A 22.82	B 22.20
*Θερμική ισχύς 2 (kW)	A 11.82	B 11.55	A 15.00	B 14.65	A 19.41	B 18.97
COP 1	A 5.00	B 4.45	A 5.14	B 4.57	A 5.11	B 4.55
COP 2	A 4.28	B 3.87	A 4.41	B 3.97	A 4.39	B 3.96
*Ψυκτική ισχύς (kW)	A 11.43	B 9.89	A 14.51	B 12.57	A 18.63	B 16.15
COP	A 4.70	B 3.24	A 4.85	B 3.34	A 4.76	B 3.30
Τύπος συμπιεστή	Twin Rotary BLDC DA150		Twin Rotary BLDC ATF235		Twin Rotary BLDC ATQ420	
Κυκλοφορητής Inverter	AMG 25-80/180				MAGI 25-80/180	
Ανεμιστήρες	S600F				2x S600F	
Εναλλάκτης Θερμότητας A/R	100x100x2R (1.8)		100x100x3R (1.8)		100x150x3R (1.8)	
Εναλλάκτης Θερμότητας Clima	Finned Copper Shell & Tube GBD07					
Inverter Drive Συμπιεστή	GD20 5.5kW				GD20 7.5kW	
Inverter Drive Ανεμιστήρων	GD20 0.75kW					
Controllers	Macon C2					
Ψυκτικό ρευστό	R32					
Διαστάσεις (mm)	L1485 W452 H1157				L1485 W452 H1657	
Βαφή	Boatlac, χρώμα θαλάσσης					
Βάρος (kg)	113.1		137.3		155.3	
Στάθμη θορύβου (dB)	48					

\*Θερμική ισχύς 1: Περιβάλλον 7°C → A(Fan Coil Units): Νερό 43°C/50°C – B(Καλοριφέρ): Νερό 49°C/60°C

\*Θερμική ισχύς 2: Περιβάλλον 2°C → A (Fan Coil Units): Νερό 43°C/50°C - B(Καλοριφέρ): : Νερό 49°C/60°C

\*Ψυκτική ισχύς : Νερό 12°C/7°C → A: Περιβάλλον 32°C - B: Περιβάλλον 43°C

# IECV-H Τριφασικές

\*Τιμές προ Φ.Π.Α.

\*Συμπεριλαμβάνεται εισφορά ανακύκλωσης

\*Προσθήκη κατόπιν παραγγελίας:

• Wi-Fi: 132€

• Επιτοίχιος Θερμοστάτης/  
Remote Control: 145€

• Προστατευτικό εναλλάκτη:  
158€/243€/329€



	IECV-H220 TDCi		IECV-H270 TDCi		IECV-H360 TDCi	
Τιμή	8.479,77€		10.159,02€		13.354,58€	
Παροχή ρεύματος	3PH/380-420V/17.3A		3PH/380-420V/18.75A		3PH380-420V/25.7A	
Μέγιστη ισχύς εισόδου (kW)	6.93		7.50		10.28	
*Θερμική ισχύς 1 (kW)	A 29.28	B 28.50	A 31.62	B 30.78	A 45.48	B 44.24
*Θερμική ισχύς 2 (kW)	A 24.92	B 24.38	A 26.92	B 26.34	A 38.77	B 37.99
COP 1	A 5.00	B 4.47	A 5.00	B 4.46	A 5.21	B 4.63
COP 2	A 4.32	B 3.90	A 4.31	B 3.90	A 4.50	B 4.00
*Ψυκτική ισχύς (kW)	A 23.71	B 20.59	A 25.56	B 22.21	A 38.17	B 32.57
COP	A 4.66	B 3.21	A 4.64	B 3.20	A 4.84	B 3.40
Τύπος συμπιεστή	Twin Rotary BLDC ATQ420				Scroll BLDC 5CD067	
Κυκλοφορητής Inverter	MAGI 25-100/180				MAGI 25-120/180	
Ανεμιστήρες	2x F600S		3x F600S			
Εναλλάκτης Θερμότητας A/R	100x150x3R (1.8)		100x200x3R (1.8)			
Εναλλάκτης Θερμότητας Clima	Finned Copper Shell & Tube GBD10		Finned Copper Shell & Tube GBD12			
Inverter Drive Συμπιεστή	GD20 7.5kW/11kW				GD20 15kW	
Inverter Drive Ανεμιστήρων	GD20 0.75kW		GD20 1.5kW		GD20 2.2kW	
Controllers	Macon C2					
Ψυκτικό ρευστό	R32					
Διαστάσεις (mm)	L1485 W452 H1657		L1485 W452 H2157			
Βαφή	Boatlac, χρώμα θαλάσσης					
Βάρος (kg)	155.3		179.6		241.9	
Στάθμη θορύβου (dB)	58					

\*Θερμική ισχύς 1: Περιβάλλον 7°C → A(Fan Coil Units): Νερό 43°C/50°C – B(Καλοριφέρ): Νερό 49°C/60°C

\*Θερμική ισχύς 2: Περιβάλλον 2°C → A (Fan Coil Units): Νερό 43°C/50°C - B(Καλοριφέρ): : Νερό 49°C/60°C

\*Ψυκτική ισχύς : Νερό 12°C/7°C → A: Περιβάλλον 32°C - B: Περιβάλλον 43°C

## Τεχνολογία Full Inverter (Συμπιεστές, κυκλοφορητές, ανεμιστήρες)



Οι αντλίες θερμότητας Inventive Energy είναι μοναδικές, καθώς χρησιμοποιούν ρυθμιστές στροφών (Inverter Drives) με οθόνη, οι οποίοι παραμετροποιούνται ειδικά για κάθε εφαρμογή, έτσι ώστε να οδηγούν με τον βέλτιστο τρόπο τους ηλεκτροκινητήρες του συστήματος (συμπιεστές, ανεμιστήρες, κυκλοφορητές) επιτυγχάνοντας τη μέγιστη ενεργειακή απόδοση.

Επιπλέον, οι ρυθμιστές στροφών συμβάλλουν στην αθόρυβη λειτουργία (στάθμη Θορύβου 38-58db), ενώ παράλληλα παρέχουν προστασία από αστάθειες της παροχής ρεύματος, από αστοχίες άλλων ηλεκτρικών εξαρτημάτων ή ακόμα και από μηχανικές βλάβες.

### Συμπιεστές BLDC Inverter

Από τις πρώτες αντλίες θερμότητας που έχουν περάσει στην νέα γενιά των **BLDC** κινητήρων.

Επωφελούμαστε από τα πλεονεκτήματα αυτού του τύπου κινητήρα, βελτιώνοντας ακόμα περισσότερο τις ενεργειακές αποδόσεις των μηχανημάτων μας.

Οι **Panasonic – GMCC** συμπιεστές, έχουν επιλεγεί γιατί πέρα από την αξιοπιστία, την αθόρυβη λειτουργία και τον μεγάλο χρόνο ζωής τους, παρέχουν και υψηλές αποδόσεις, γι' αυτό και αποτελούν μια από τις πιο δημοφιλείς και αξιόπιστες επιλογές στον χώρο.

**Panasonic**



**GMCC**



**R-32**

Eco-friendly & Efficient

### Inverter Κυκλοφορητές



Υψηλής ποιότητας κατασκευής κυκλοφορητές Inverter των οίκων Wilo και Dambat-IBO. Οι κυκλοφορητές ρυθμίζονται αυτόματα από το αναλογικό σήμα των Inverter της μονάδας, έτσι ώστε να προσαρμόζονται συνεχώς στις ανάγκες του συστήματος. Η εξοικονόμηση ενέργειας που επιτυγχάνεται σε σχέση με έναν κοινό κυκλοφορητή ανέρχεται από 10% έως 35%.



# Απομακρυσμένος Έλεγχος (Remote control, Internet, Modbus)

Οι αντλίες θερμότητας Inventive Energy έχουν την δυνατότητα ελέγχου της μονάδας απομακρυσμένα με 2 τρόπους (κατόπιν παραγγελίας).

## 1. Επιτοίχιος controller/θερμοστάτης



Επιτοίχιος controller/θερμοστάτης χώρου, ο οποίος τοποθετείται εντός του σπιτιού και δίνει την δυνατότητα πλήρους ελέγχου της μονάδας, παρέχοντας όλες τις δυνατές επιλογές παραμετροποίησης.

Ιδανικό για τις περιπτώσεις όπου ο χρήστης δεν έχει εύκολη πρόσβαση στην μονάδα, αλλά και γι' αυτούς που προτιμούν την άνεση του χειρισμού μέσα από το σπίτι.

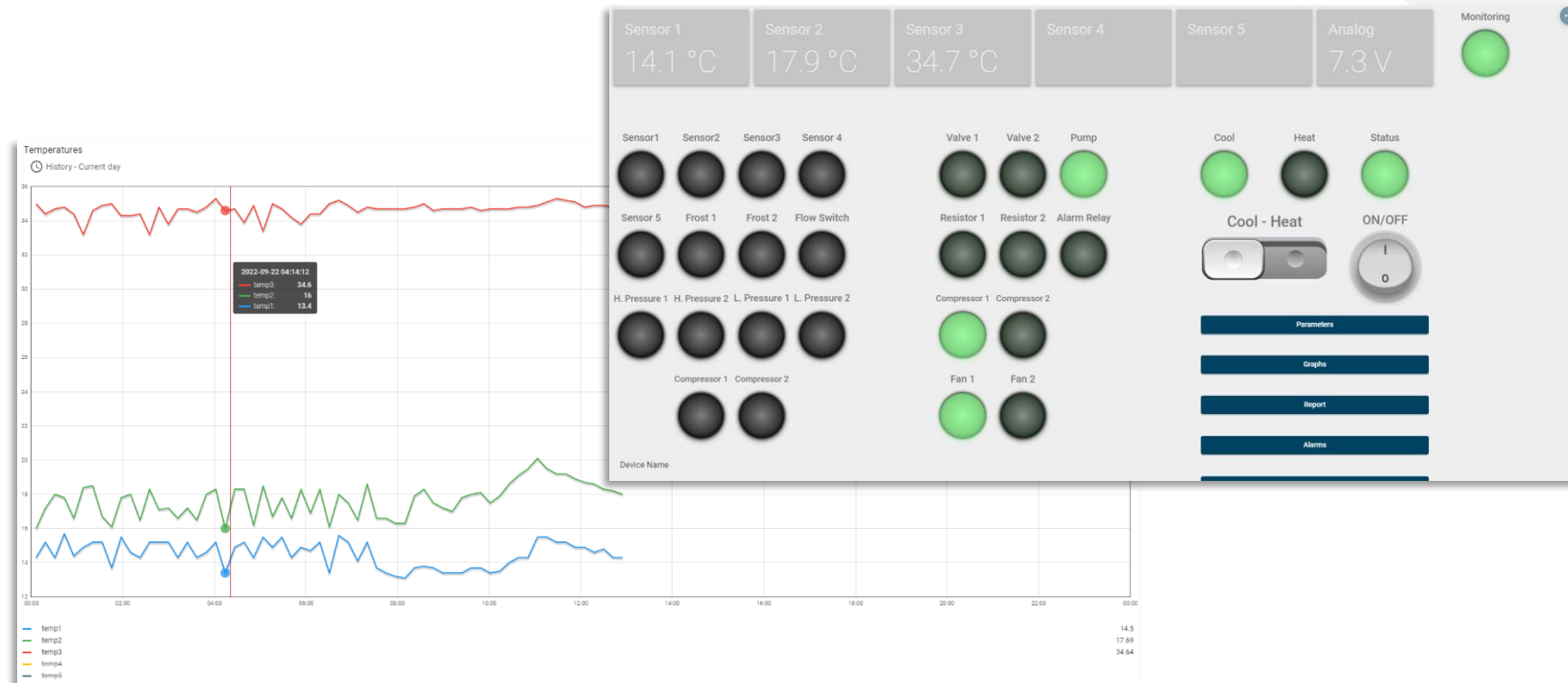
## 2. Έλεγχος μέσω internet

Η μονάδα συνδέεται με Wi-Fi στο router της εγκατάστασης.

Με αυτό τον τρόπο ο χρήστης έχει τον έλεγχο μέσω οποιασδήποτε συσκευής (smart phone, tablet, υπολογιστή) από οπουδήποτε και αν βρίσκεται, **ακόμα και εκτός σπιτιού**.

Παράλληλα η συσκευή **καταγράφει** την λειτουργία της μονάδας.

Ο χρήστης μπορεί σε πραγματικό χρόνο να παρακολουθήσει την λειτουργία της, αλλά και να ανατρέξει στο ιστορικό της.



## Επιπλέον Πλεονεκτήματα

**1.** Η διαφοροποίησή μας σε σχέση με πολλά κοινά μοντέλα αντλιών θερμότητας επεκτείνεται σε μια σειρά από επιπρόσθετα εξαρτήματα, τα οποία συνήθως δεν παρέχονται από άλλες εταιρείες της αγοράς, ωστόσο είναι απαραίτητα για την ασφαλή λειτουργία της μονάδας, αλλά και την επέκταση του χρόνου ζωής της.

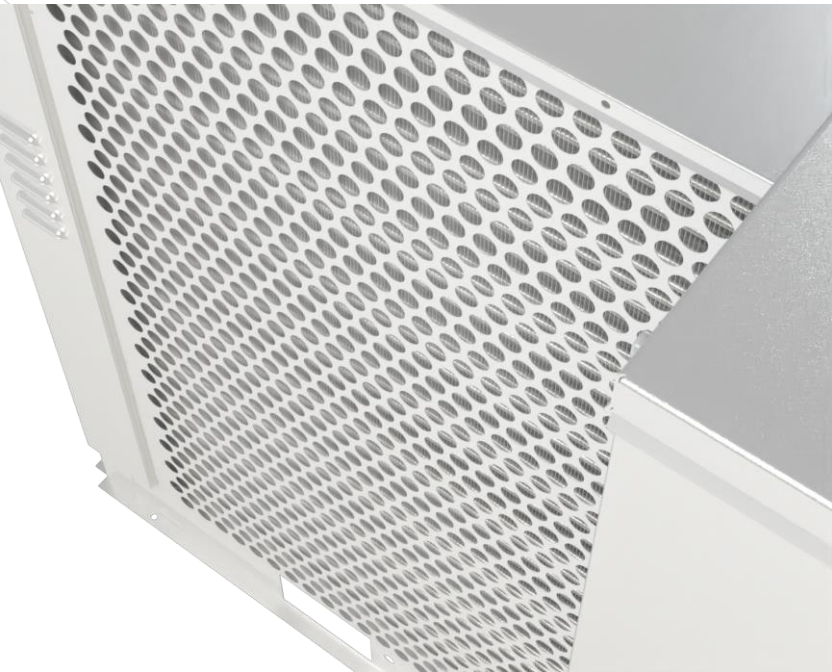
Εντός της μονάδας εμπεριέχονται:

- i. Δοχεία διαστολής
- ii. Αυτόματος πλήρωσης
- iii. Ασφαλιστικά και εξαεριστικά
- iv. Πρεσοστάτης έλλειψης νερού
- v. Μαγνητικό φίλτρο καθαλάτωσης

**2.** Οι αντλίες θερμότητας Inventive Energy δίνουν στον **χρήστη τη πλήρη δυνατότητα ελέγχου** του set point της θερμοκρασίας, σε αντίθεση με άλλους κατασκευαστές όπου το set point “κλειδώνεται σε κάποιο μικρό εύρος”. Για τις αντλίες θερμότητας Inventive Energy το εύρος λειτουργίας στον κύκλο θέρμανσης είναι από τους 30°C έως τους 68°C.

**3.** Ακόμα, οι αντλίες θερμότητας Inventive Energy είναι οι μοναδικές που **βάφονται με την ειδική βαφή (boatlac)** για την προστασία από υφάλμυρο περιβάλλον, γεγονός που αυξάνει σημαντικά τον χρόνο ζωής της μονάδας και εξασφαλίζει την διατήρηση της απόδοσης του εναλλάκτη απορρόφησης/αποβολής θερμότητας.

**4.** Δυνατότητα προσθήκης διάτρητης λαμαρίνας για την προστασία του εναλλάκτη από χαλάζι, χτυπήματα κλπ.





## Τεχνικά χαρακτηριστικά οικιακών αντλιών θερμότητας

Τα μοντέλα των αντλιών θερμότητας για οικίες χωρίζονται στις παρακάτω 3 κατηγορίες:

- **IECV-H:** Θέρμανση – Ψύξη
- **IECV-Hp:** Θέρμανση – Ψύξη – Παραγωγή Z.N.X. μόνο κατά την **χειμερινή περίοδο** (λειτουργία θέρμανσης)
- **IECV-RHp:** Θέρμανση – Ψύξη – **Ανάκτηση και Παραγωγή Z.N.X.**

### Ειδικά μοντέλα IECV-RHpPool

Η σειρά IECV-RHp αποτελεί πρωτοτυπία της Inventive Energy, καθώς είναι η μόνη Monoblock αντλία θερμότητας που παρέχει Ψύξη – Θέρμανση – Παραγωγή ZNX, αλλά και Ανάκτηση Θερμότητας.

Επιπλέον, το 2022 αναπτύξαμε και θέσαμε σε εφαρμογή την **μοναδική** αντλία θερμότητας που παράγει Ψύξη – Θέρμανση – Παραγωγή ZNX – Ανάκτηση Θερμότητας **και Θέρμανση Πισίνας**. Η θέρμανση της πισίνας επιτυγχάνεται με την προσθήκη ειδικού εναλλάκτη θερμότητας με σωλήνες τιτανίου.

### Λειτουργία Ανάκτησης Θερμότητας

Η Αντλία Θερμότητας, όπως προκύπτει και από την ονομασία της, **απάγει** (αντλεί) θερμότητα από ένα χώρο και την μεταφέρει σε έναν άλλο, δηλαδή από το περιβάλλον προς το σπίτι μας και αντίστροφα. Το καλοκαίρι η θερμότητα μεταφέρεται από το σπίτι προς το περιβάλλον δημιουργώντας ψύξη στον χώρο. Με την ανάκτηση θερμότητας, αντί να «πετάξουμε» στο περιβάλλον αυτή την ενέργεια, την μεταφέρουμε μέσω του εναλλάκτη στο νερό χρήσης. Με αυτό τον τρόπο έχουμε «δωρεάν» ZNX.

